

Impostazioni per log automatico tra JTDX e Log4OM

Ciao a tutti e grazie per essere approdati su questa pagina...

Di seguito le impostazioni per ottenere l'aggiornamento automatico di **Log4OM** ogni volta che viene messo a log un QSO su **JTDX**.

Ringrazio Aldo **I0BYR** per il supporto e testing.

Procedura

- Da **Log4OM** cliccare su **Impostazioni -> Opzioni (Fig. 1)**

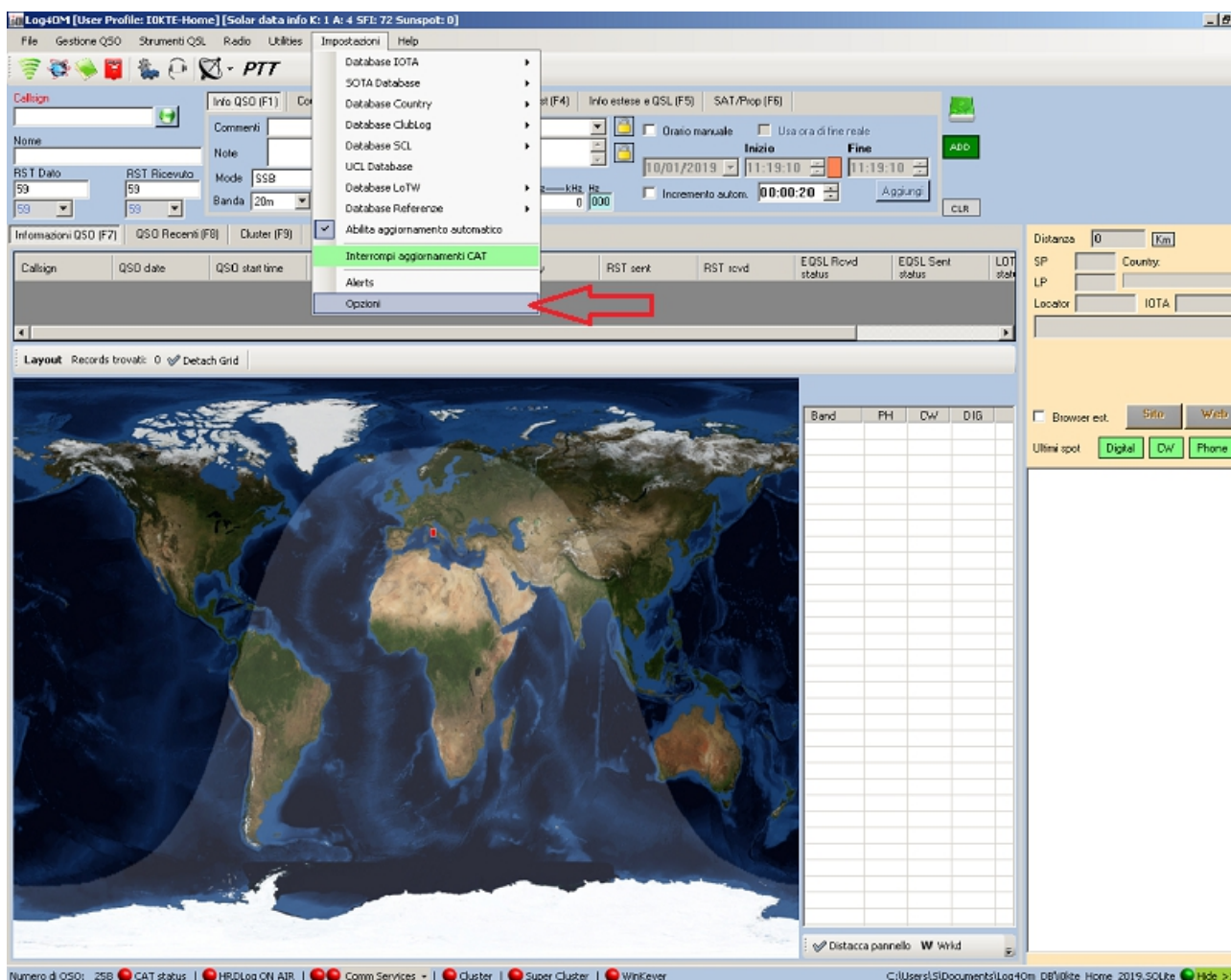


Fig. 1

- Cliccare su **Servizi esterni** (Fig. 2)

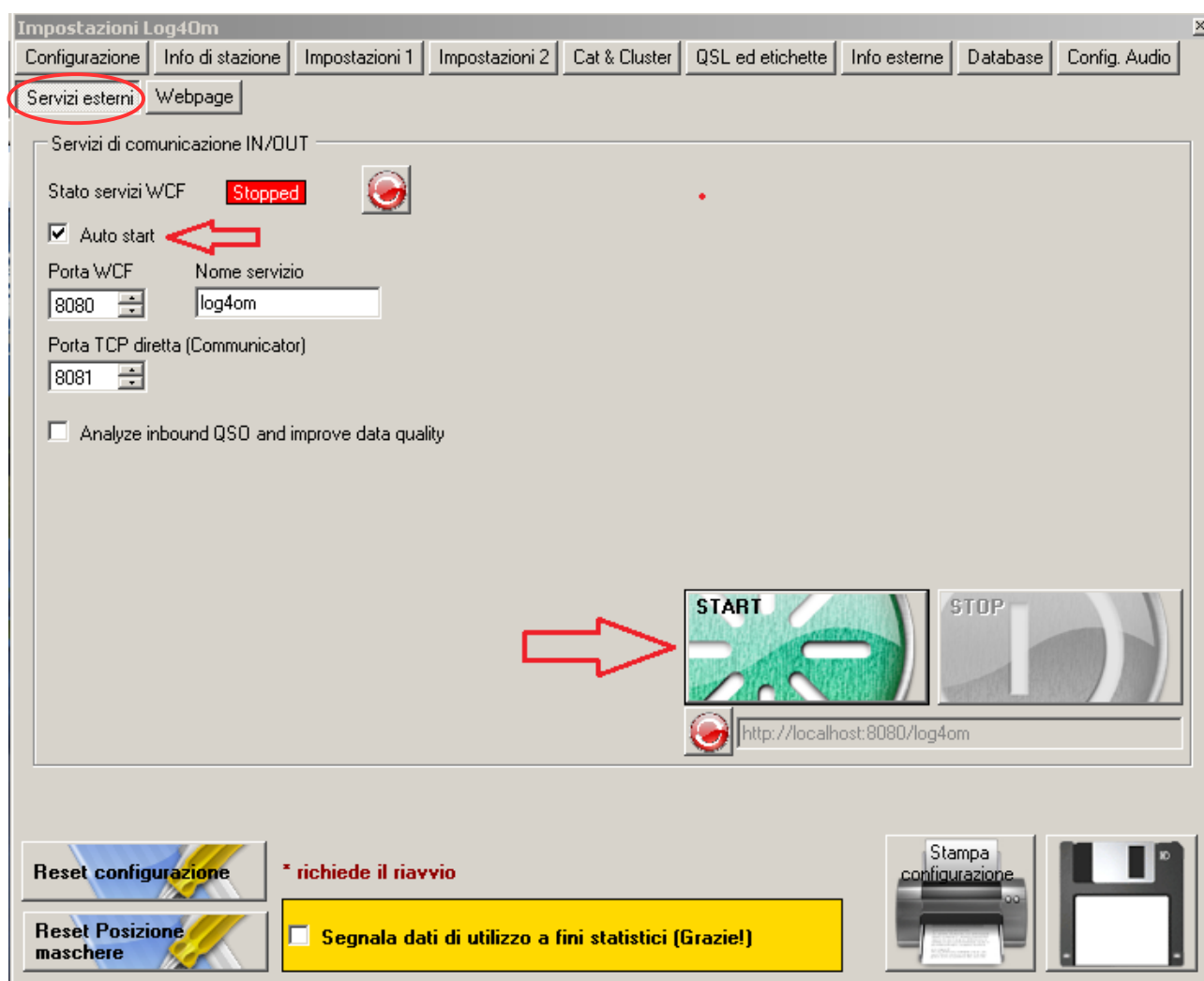


Fig. 2

- Spuntare la casella "**Auto start**" (Fig. 2)
- Cliccare sul pulsante "**Start**" (Fig. 2)

Sulla barra delle applicazioni, dopo qualche secondo, apparirà l'icona del "**Log4OM Communicator**", che si è avviato in background (Fig. 3)



Fig. 3

- Cliccare sull'icona del "Log4OM Communicator" per renderlo visibile come in (Fig. 4)

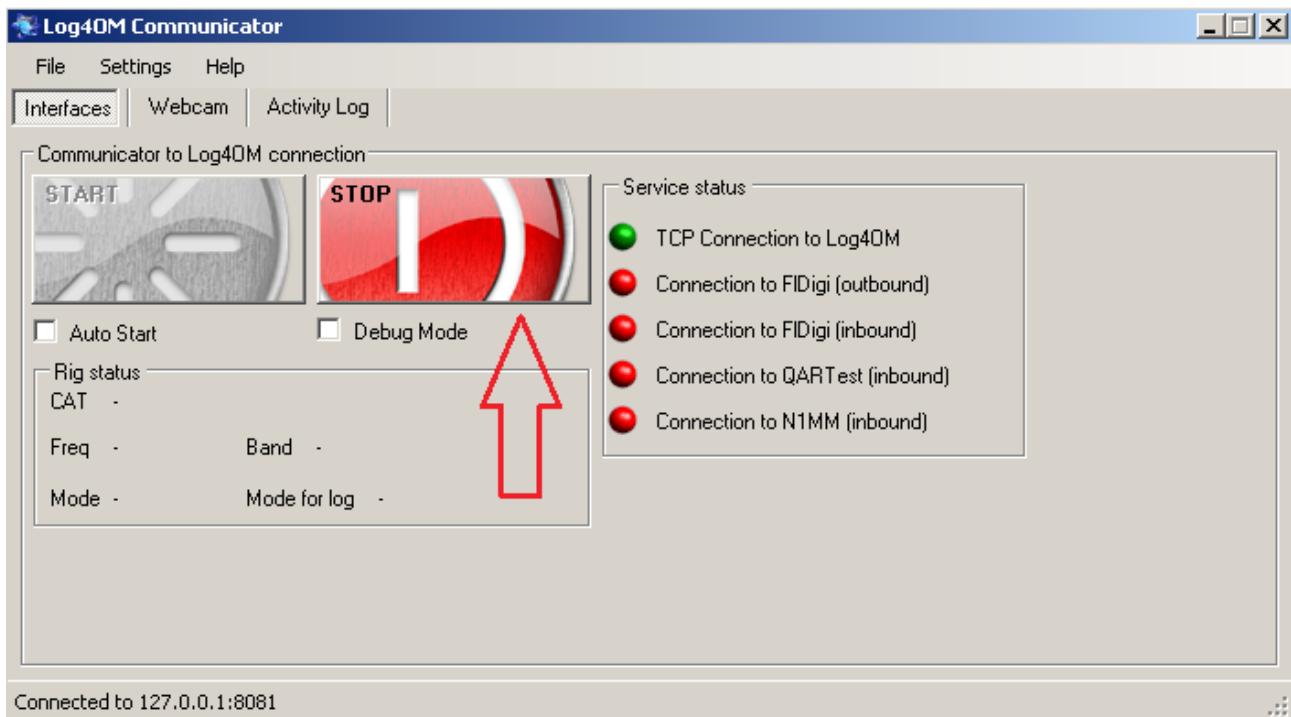


Fig. 4

Cliccare sul pulsante STOP (Fig. 4)

Cliccare su: Settings -> Inbound -> Inbound setting (Fig. 5)

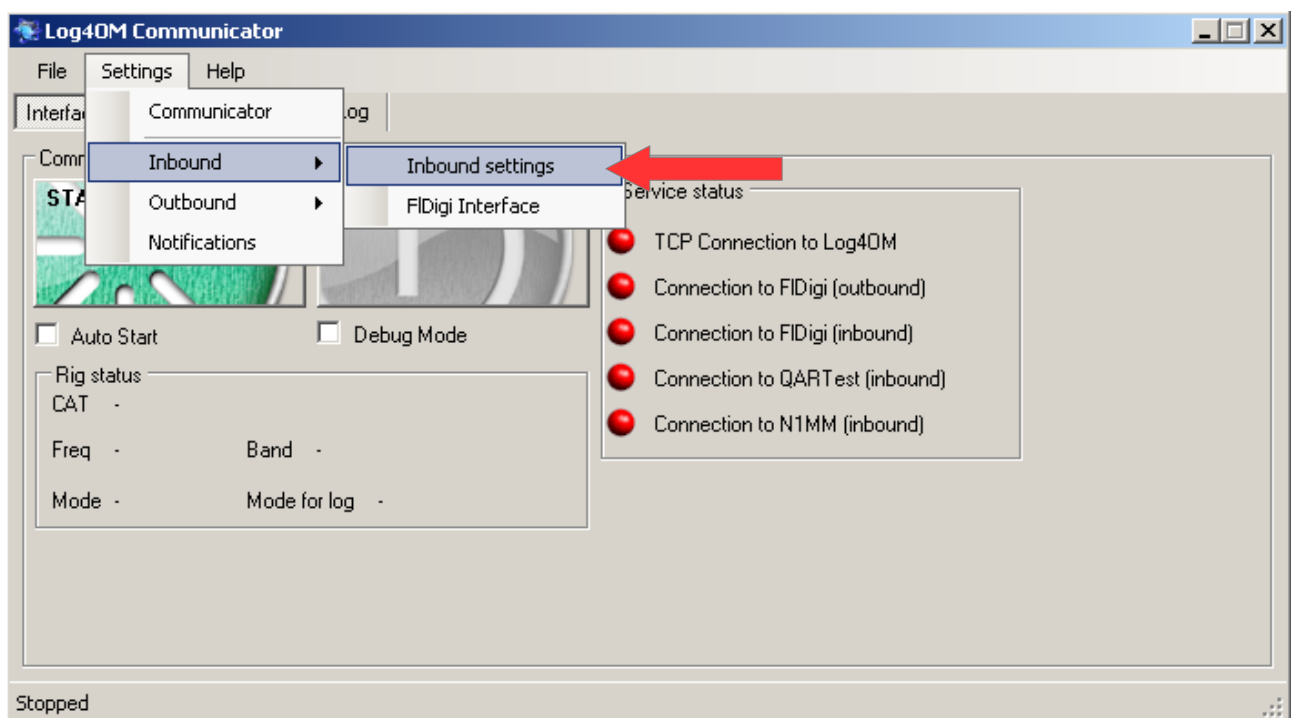


Fig. 5

Nella finestra che si apre spuntare la casella **"Enable File Monitor"** (Fig. 6)

Assicurarsi che tutte le altre caselle NON siano spuntate (Fig. 6)

Cliccare sul pulsante **"Select File"** (Fig. 6)

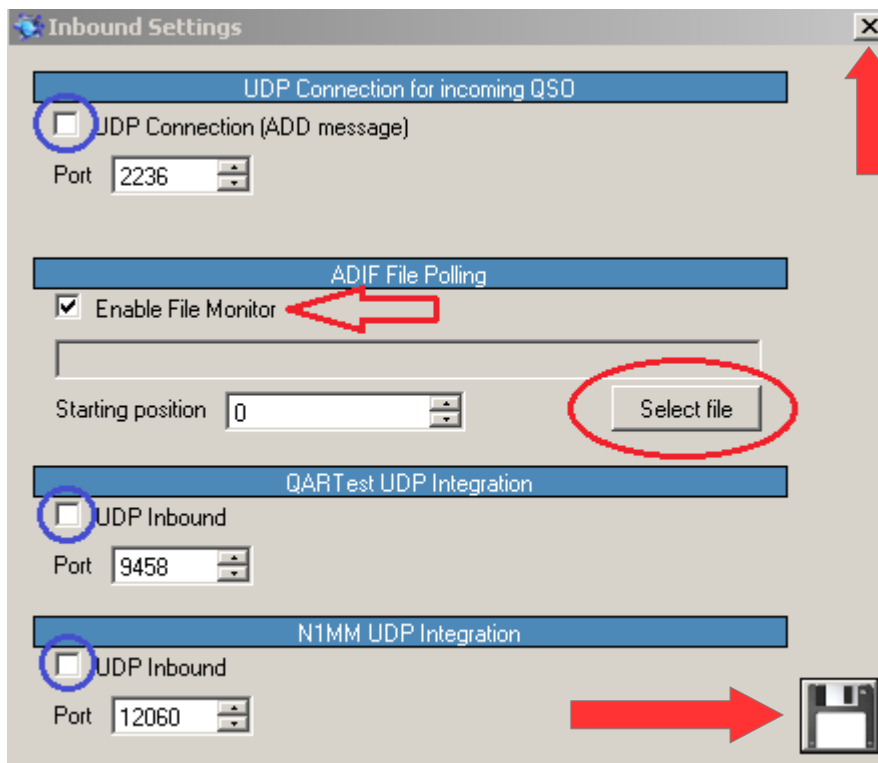


Fig. 6

Nella **Finestra di Esplorazione** che si apre va scelto il file **.adi** che usa **JTDX** o **WSJT**.

Salvare cliccando sull'icona del **"Dischetto"** in basso a destra (Fig. 6)

Chiudere la finestra con la **(X)** per ritornare su quella del **"Log4OM Communicator"**

--

Spuntare la casella **"Auto Start"** (Fig. 7)

Cliccare sul pulsante **"Start"** (Fig. 7)

Ridurre ad icona la finestra del **"Log4OM Communicator"** (Fig. 7)

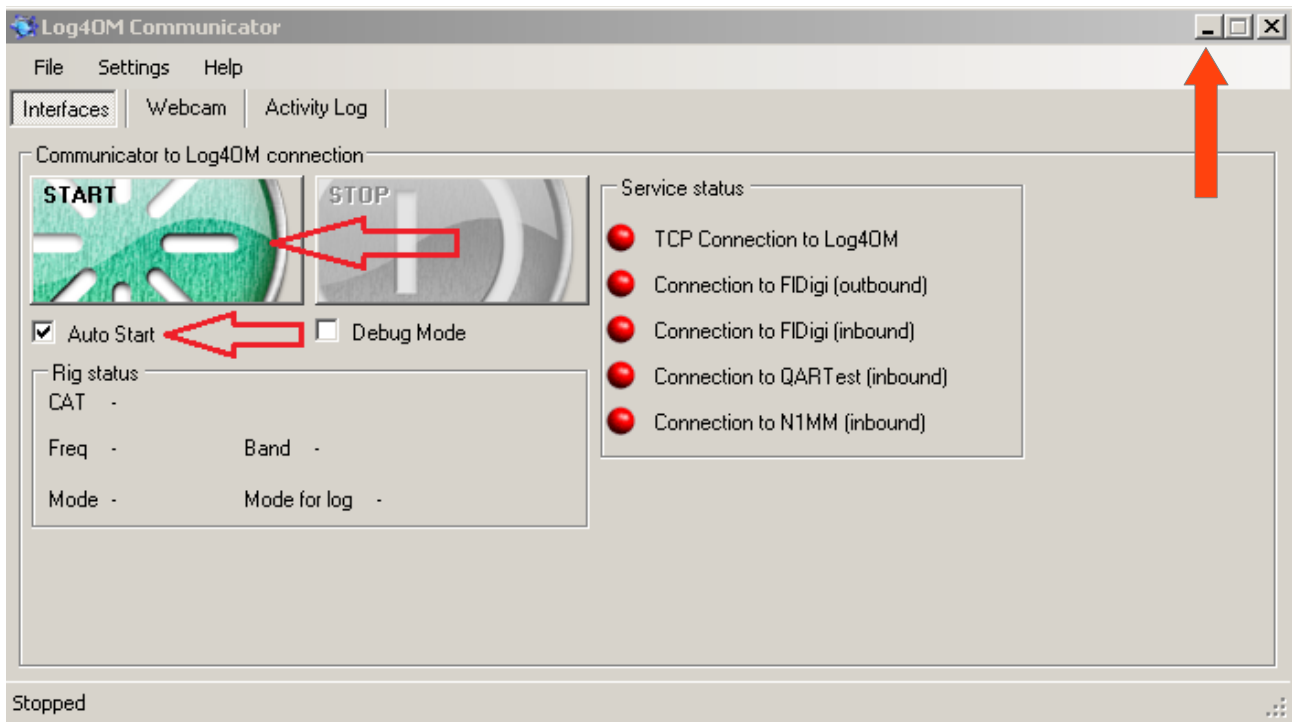


Fig. 7

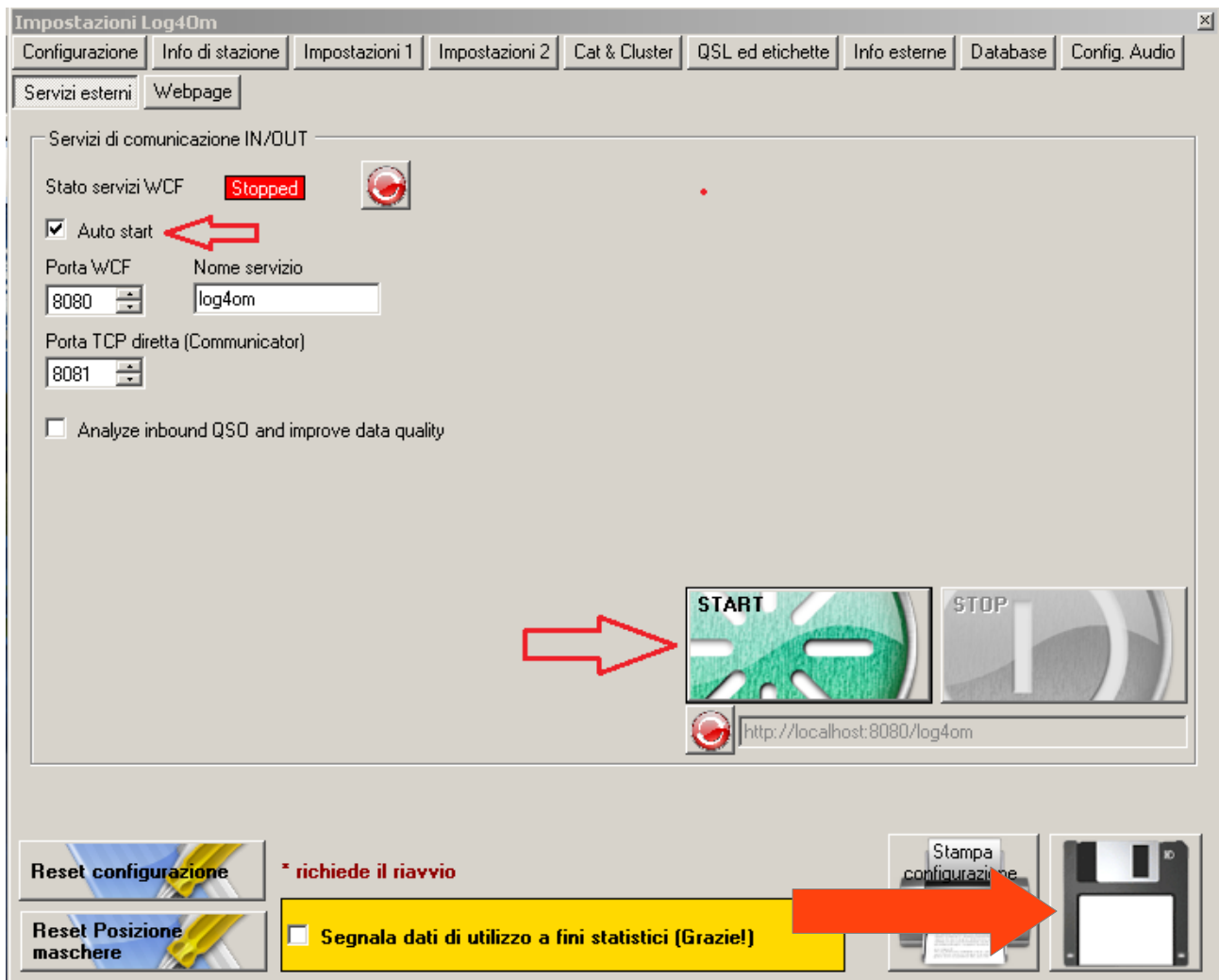


Fig. 2 bis

Dovrebbe essere rimasta aperta solo la finestra **Servizi esterni** che andrà salvata e chiusa cliccando sull'icona del "**Dischetto**" in basso a destra. (**Fig. 2 bis**)

Uscire anche da **Log4OM** e chiudere il "**Log4OM Communicator**"

(Pulsante mouse destro su icona del "**Log4OM Communicator**" e poi **Esci** – **Fig 3 bis**)



Fig. e bis

ATTENZIONE: Se non si esce adesso anche da "**Log4OM Communicator**", potrebbe comparire una finestra di errore.

NOTA: *dal successivo riavvio di **Log4OM**, il "**Log4OM Communicator**" si avvierà e si chiuderà automaticamente.*

Riavviare Log4OM (verificare che sia partito anche "**Log4OM Communicator**") e... **se tutto è andato bene !...** appena si mette a log un QSO in FT8 su **JSTX**, passa direttamente a **Log4OM** e (se sono configurati) sarà inoltrato a **eQsl, LotW, QRZ.com**

Ovviamente, come previsto, l'upload su **LotW** avviene solo quando si chiude **Log4OM**

Questa procedura è valida anche per qualsiasi altro programma che aggiorna un file .adi.

Per chiarezza, il "**Log4OM Communicator**" non fa altro che controllare periodicamente se è cambiato il file .adi che viene scelto in fase di configurazione sopra descritta. Appena si accorge di un cambiamento lo comunica a **Log4OM**.

Per qualsiasi chiarimento o "insulto" sono a disposizione Qui

... '73 I0KTE op. Stefano